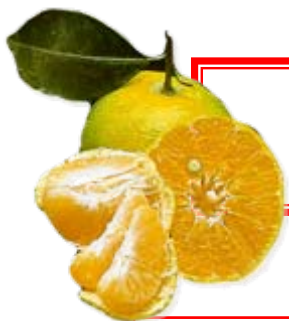


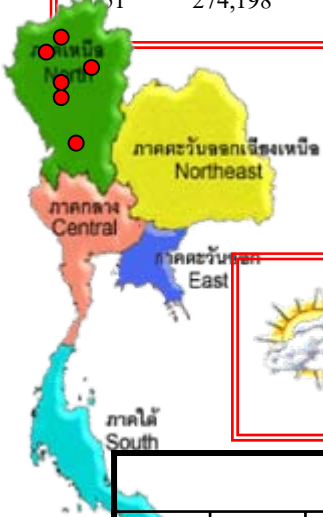
ส้มเขียวหวาน



ชื่อไทย : ส้มเขียวหวาน ชื่อสามัญ: Tangerine
ชื่อวิทยาศาสตร์ : *Citrus reticulata* Blanco.

ด้านการผลิต

	เนื้อที่ให้ผล (ไร่)	ผลผลิต (ตัน)	ผลผลิตต่อไร่ (กิโลกรัม)
2549	362,204	871,644	2,407
2550	311,851	757,328	2,428
2551	274,198	647,171	2,360



แหล่งผลิตที่สำคัญ
เชียงใหม่ เชียงราย
กำแพงเพชร สุโขทัย แพร่



ฤดูกาลเก็บเกี่ยว
ตลอดทั้งปี
ในฤดู
ก.พ. → พ.ย. -

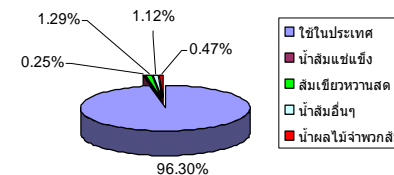
การส่งออก

	2549	2550	2551
-ส้มเขียวหวานสด			
ปริมาณ(ตัน)	1,991	13,268	8,366
มูลค่า(ล้านบาท)	30.46	218.11	164.14
-น้ำส้มแช่แข็ง			
ปริมาณ (ตัน)	80	275	1,583
มูลค่า(ล้านบาท)	1.50	5.77	50.99
-น้ำส้มอื่นๆ			
ปริมาณ(ตัน)	4,400	5,564	7,225
มูลค่า(ล้านบาท)	88	129.40	161.73
-น้ำผลไม้จำพวกส้ม			
ปริมาณ(ตัน)	1,300	4,888	3,046
มูลค่า(ล้านบาท)	20	109.19	64.04

ประเทศคู่ค้าสำคัญ

-ส้มเขียวหวานสด เมียนมาร์ ลาว จีน อินโดนีเซีย
-น้ำส้ม ลาว กัมพูชา เมียนมาร์

สัดส่วนการใช้ส้มเขียวหวานของไทย



สัดส่วนการใช้ส้มเขียวหวาน ของไทย ปี 2551

96.30% = ใช้บริโภคในประเทศ
1.29% = ส่งออกส้มสด
0.25% = ส่งออกน้ำส้มแช่แข็ง
1.12% = ส่งออกน้ำส้มอื่นๆ
0.47% = ส่งออกน้ำผลไม้จำพวกส้ม

ต้นทุนการผลิต (บาท/ตัน)

	ต้นทุนรวม	ต้นทุนผันแปร
2549	6,982	5,618
2550	6,859	5,750
2551	8,080	6,650

ราคาที่เกษตรกรขายได้(บาท/กก.)

2549	11.67
2550	11.76
2551	15.50

สัดส่วนของผลผลิตเกี่ยวเกี่ยวรายเดือน

ม.ค.	ก.พ.	มี.ค.	เม.ย.	พ.ค.	มิ.ย.	ก.ค.	ส.ค.	ก.ย.	ต.ค.	พ.ย.	ธ.ค.
17.30	14.52	8.23	4.48	1.61	1.27	2.29	5.35	3.64	6.94	15.97	18.40



ชื่อไทย : ส้มเขียวหวาน

ชื่อสามัญ: Tangerine

ชื่อวิทยาศาสตร์ : *Citrus reticulata* Blanco.

ปัญหาอุปสรรค

1. มีการใช้สารเคมีไม่ถูกต้องทำให้เกิดปัญหาสารพิษตกค้าง
2. มีการระบาดของโรคทำให้ผลร่วง และต้นตาย
3. ผลผลิตกระจุกตัวช่วง เดือน พ.ย-ม.ค.
4. ต้นทุนการผลิตสูง
5. ผู้ผลิตมีการรวมกลุ่มกันน้อย
6. มีส้มจากต่างประเทศเข้ามาจำหน่าย / แย่งตลาดในประเทศเพิ่มมากขึ้น โดยเฉพาะในช่วงผลผลิตในฤดูของไทย

แนวทางการพัฒนา

1. ส่งเสริมให้เกษตรกรผลิตส้มเขียวหวานให้ปลอดภัยและมีคุณภาพ ตามระบบ GAP
2. แหล่งที่มีการระบาดของโรครุนแรง ควรส่งเสริมให้เกษตรกรปรับเปลี่ยนไปปลูกพืชอื่นแทน
3. ส่งเสริมการรวมกลุ่มของเกษตรกร เพื่อให้มีการ คัดเกรด ทำตรา และ ชื่อปัจจัยการผลิต
4. ส่งเสริมให้เกษตรกรทำการผลิต ส้มเขียวหวานให้ออกนอกฤดูมากขึ้น
5. ส่งเสริมเกษตรกรใช้ปุ๋ยตามค่าวิเคราะห์ดินและใบ
6. ส่งเสริมให้เกษตรกรควบคุมกำจัดศัตรูพืชแบบผสมผสาน

แนวโน้มสถานการณ์

ส้มเขียวหวาน ปี 2552

1. ปริมาณผลผลิตส้มเขียวหวานของโลกคาดว่าจะเพิ่ม มากขึ้นจาก 18.24 ล้านตันในปี 2551 เป็น 19.7 ล้านตัน โดยเฉพาะในประเทศจีน
2. ผลผลิตส้มเขียวหวานของไทยมีแนวโน้มทรงตัวใกล้เคียง ปี 2551
3. แนวโน้มการค้าส้มเขียวหวานในตลาดโลกอยู่ในสภาวะทรงตัวหรือลดลง เนื่องจากประสบปัญหาเรื่องสภาวะเศรษฐกิจตกต่ำ
4. แนวโน้มราคาที่เกษตรกรไทยจะขายได้มีแนวโน้มลดลงจากปี 2551 (ประมาณ 12-14.00 บาท/กิโลกรัม)
หมายเหตุ: ตัวเลขประมาณการเบื้องต้น